



La Grande Course ULM 2026 :

DES PIONNIERS AUX ANNÉES FOLLES

CONSIGNES ARRIVÉES ET DÉPARTS À

Montaigu St Georges LFFW

Du 6 au 8 mai 2026

Le rallye la Grande Course ayant lieu du 6 au 8 mai 2026 sera signalée par NOTAM du 5 (jour des arrivées) SR-30, au 9 mai (jour des départs) SS+30.

Le NOTAM s'applique à une zone d'activité centrée sur les installations de Montaigu (N46° 55' 56" W1° 19' 38.34"), d'un rayon de 80 NM, et dont la limite supérieure est fixée à 3000 ft AGL.

⚠ Le circuit de l'aérodrome de Montaigu est modifié pendant la course

Un coordinateur des vols veillera sur la fréquence radio de Montaigu (123.500 Mhz) et pourra intervenir en cas de nécessité.

⚠ Attention au réseau RTBA et plus précisément à la R 49 à proximité

1. Points de report EST et OUEST

Les débuts de vents arrières sont matérialisés par des points de report **E** et **W**.

Le point **E** concerne le circuit pour la **piste 07 R (droite)**, main droite.

Le point **W** concerne le circuit pour la **piste 25 L (gauche)**, main gauche.

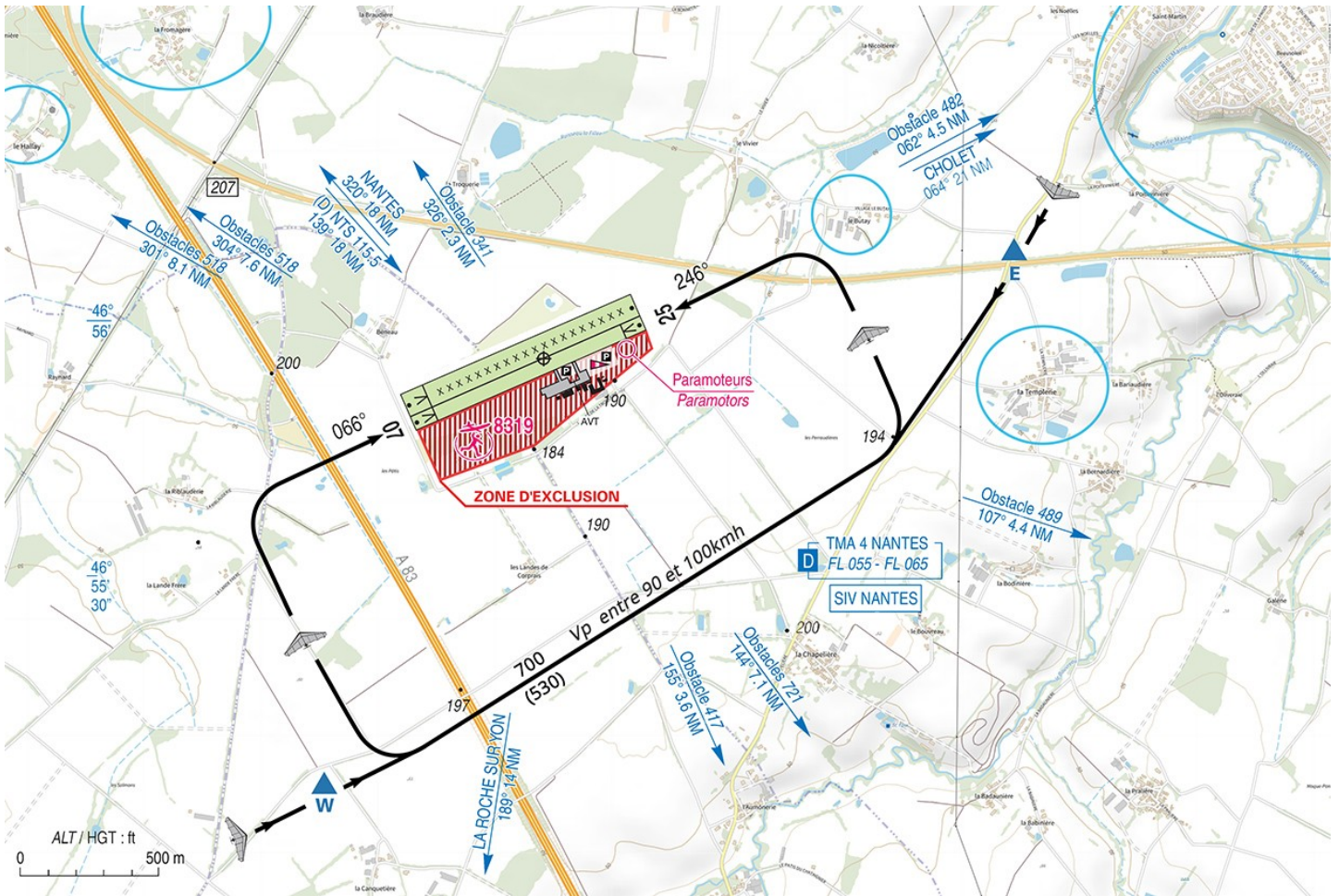
Nous utiliserons les **07R** et **25L** uniquement, les 07L et 25 R étant réservées aux planeurs.

Les planeurs continueront leur activité pendant le rallye, soyez vigilants.

Il est demandé aux participants de respecter une vitesse propre comprise entre 90 et 100 kmh dès le début de la vent arrière à 700 ft QNH.

Le circuit permet d'éviter les zones de voisinages matérialisées par des cercles bleus sur la carte, et une zone d'exclusion protège les installations au sud des installations.

En cas de saturation du circuit, le coordinateur de vols peut vous demander de vous mettre en attente en utilisant le circuit prévu à cet effet au sud des installations (c.f. paragraphe 5).



2. Occupation des installations pendant la course

Deux zones de parking sont prévues pour accueillir les participants du rallye.
Une zone de camping est aménagée à l'Est des bâtiments (les bénévoles vous guideront).

3. Les contacts radio

La fréquence de Montaigu St Georges LFFW est 123.500 Mhz.

Les messages doivent être concis.

Du fait du grand nombre d'aéronefs pouvant être présents simultanément dans le circuit, il est demandé aux pilotes de limiter leurs messages radio.

Les arrivées :

- Un premier message d'approche permet de vous annoncer 4 minutes avant l'arrivée sur les installations.

En l'absence de réponse et d'indications concernant la piste en service, reportez vous verticale des installations à 1700 ft QNH.

NE FAITES PAS DE VERTICALE SI LA PISTE EN SERVICE VOUS A ÉTÉ DONNÉE PAR RADIO.

- Le pilote fait un message pour annoncer son début de vent arrière (point E ou W)

Les départs :

- Un seul message est nécessaire pour le départ. Laissez vous guider par les bénévoles pour le roulage jusqu'au point d'attente. Annoncez prêt (ce qui permet de tester votre radio). Après la réponse du coordinateur de vols, alignez vous et décollez sans émettre de message.

Dans tous les cas, si le doute, la sécurité, ou l'urgence l'exige, n'hésitez pas à émettre le message adéquat.

4. La verticale des installations

Effectuez une verticale des installations seulement si l'information concernant la piste en service ne vous a pas été transmise par radio.

Si vous n'avez pas eu connaissance de la piste en service et que vous volez en groupe (lors d'un retour de rallye par exemple), seul un aéronef doit effectuer la verticale pour tout son groupe. Le reste du groupe doit alors se mettre en attente en utilisant le circuit prévu au sud des installations (c.f. § 5).

5. Le circuit d'attente

Le circuit d'attente en forme d'hippodrome autour du village de « Les Brouzils » est situé à 5km au sud des installations.

Restez à une distance minimale de 150 mètres du village. Ne le survolez pas !

Vous pouvez le rejoindre facilement depuis les installations de Montaigu en cheminant le long de l'autoroute A83.

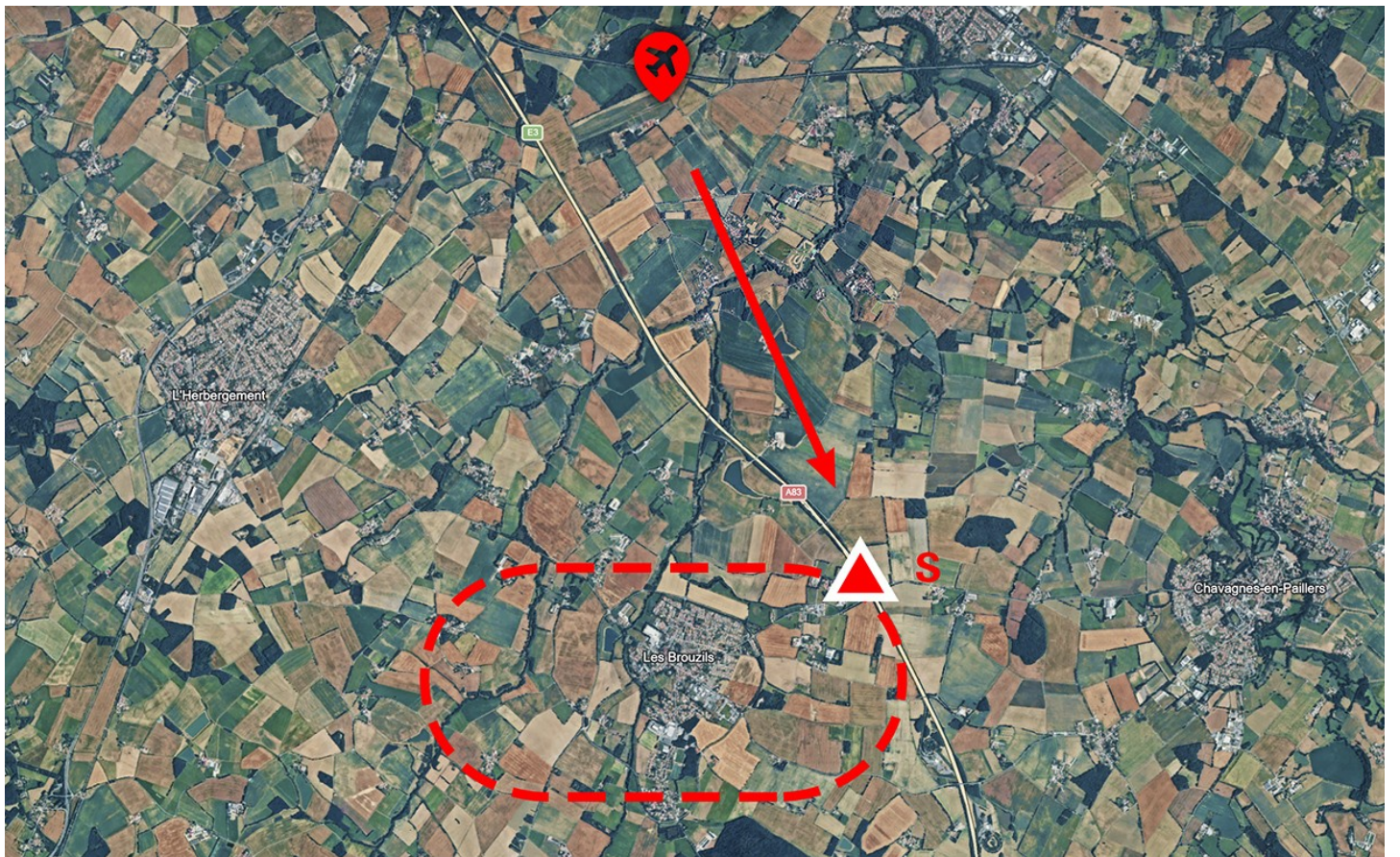
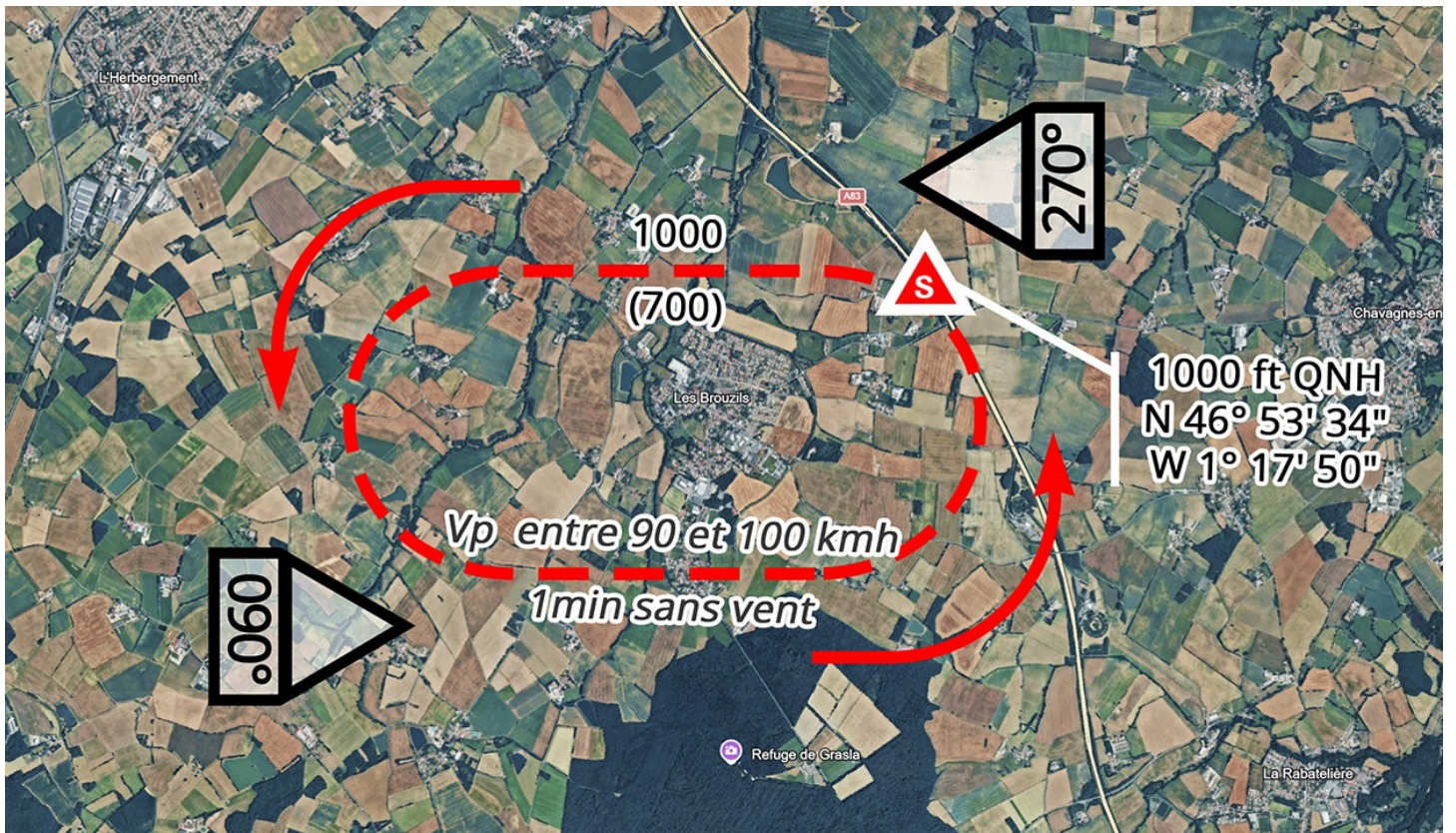
Empruntez le circuit d'attente dans le sens anti-horaire, virage par la gauche.

Son point d'entrée **S** est prévu au sud des installation de Montaigu et à l'Est du circuit d'attente (1000 ft QNH N 46° 53' 34", W 1° 17' 50").

Voici une version en une seule phrase, claire et correcte :

Aucun point de sortie n'est défini et vous ne devez pas quitter le circuit par le point S. Votre sortie se fera uniquement sur instruction du coordinateur des vols.

Merci d'intégrer le circuit d'attente configuré pour une vitesse indiquée comprise entre 90 et 100 kmh.



6. Déroutements

En cas d'incident ou de toute impossibilité d'utiliser les installations de Montaigu, le trafic pourra être dérouté vers les aérodromes suivants :

- LFRI - La Roche sur Yon
- LFOU - Cholet Le Pontreau

Le coordinateur des vols vous indiquera votre terrain de déroutement. Une fois posé, merci de rester en attente et de suivre les instructions qui vous seront transmises par téléphone ou via WhatsApp.